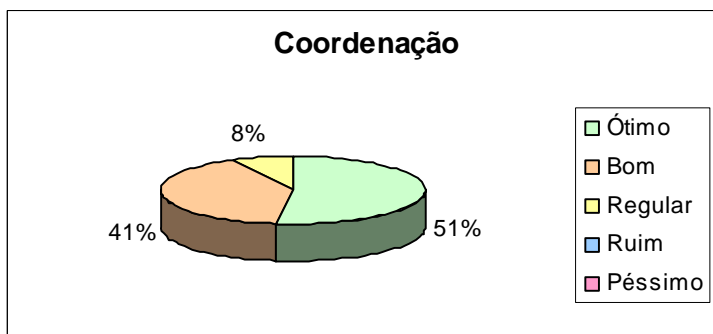
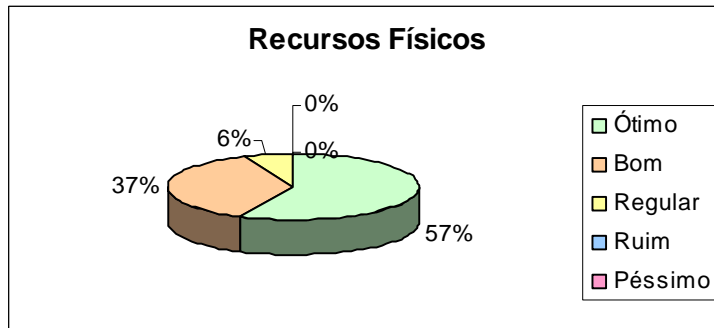


1. Avaliação dos dias 19 e 20 de agosto de 2008:

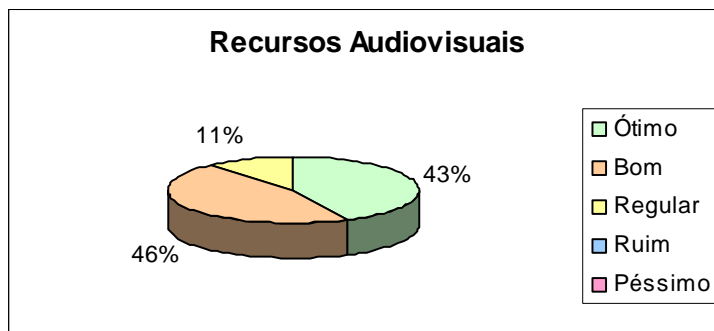
- Quanto a Coordenação do Evento.



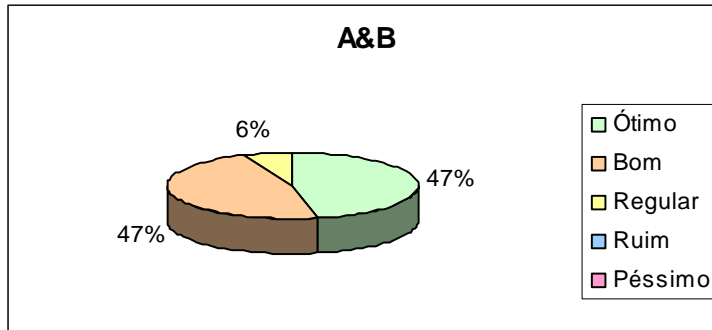
- Quanto aos Recursos Físicos.



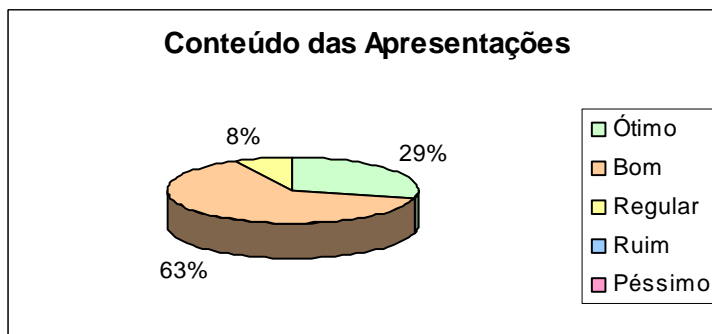
- Quanto aos Recursos Audiovisuais.



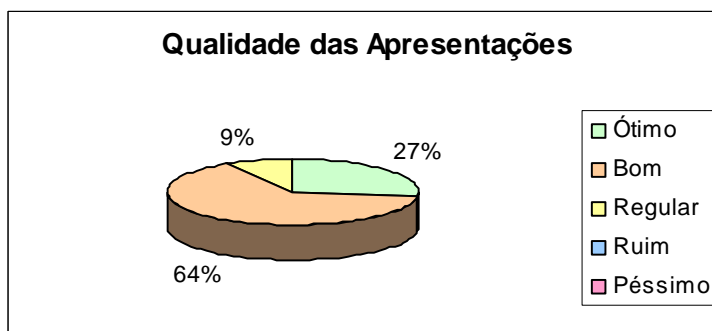
- Quanto a Qualidade de A&B (Alimentação e Bebidas).



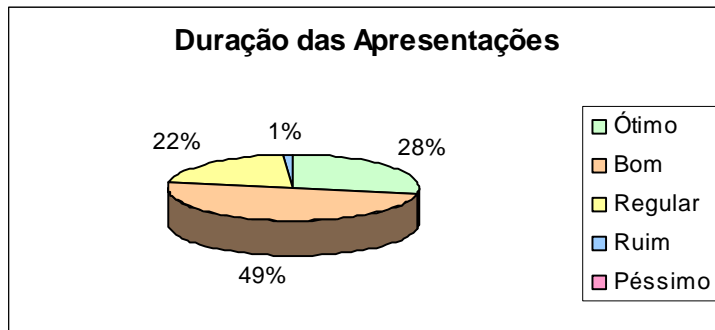
- Quanto ao Conteúdo das Apresentações.



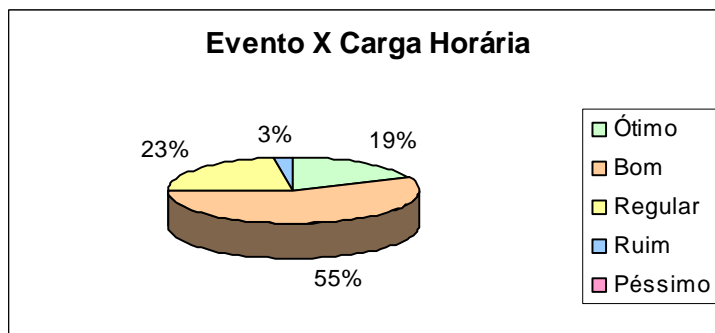
- Quanto a Qualidade das Apresentações.



- Quanto a Duração das Apresentações.



- Evento X Carga Horária



2. *Classificação da IV Conferência de PCH Mercado & Meio Ambiente*

